
Station	LES ABRETS
Maître d'ouvrage	S.I.E. DES ABRETS ET ENVIRONS
Exploitant	S.I.E. DES ABRETS ET ENVIRONS
Commune d'implantation	LES ABRETS
Type de station	urbaine Isère

EPANDAGES 2009 :

Prestataire	Recyval
Nombre d'agriculteurs utilisateurs	1
Surface d'épandage	31,7 ha
Quantité épandue en tonnes brutes	461 t
% de matière sèche	12,4 %
Quantité épandue en tonnes de matière sèche	57 t MS
Dose moyenne en tonnes de matière sèche /ha	1,8 t MS/ha
Dose moyenne d'azote apportée par les boues	166 kg N/ha
Dose moyenne de phosphore apportée par les boues	80 kg P2O5/ha
Dose moyenne de CaO apportée par les boues	95 kg CaO/ha
% épandu hors période directive nitrates	0 %
Nombre d'analyses de boues : valeur agronomique	4
Nombre d'analyses de boues : ETM	2
Nombre d'analyses de boues : CTO	2

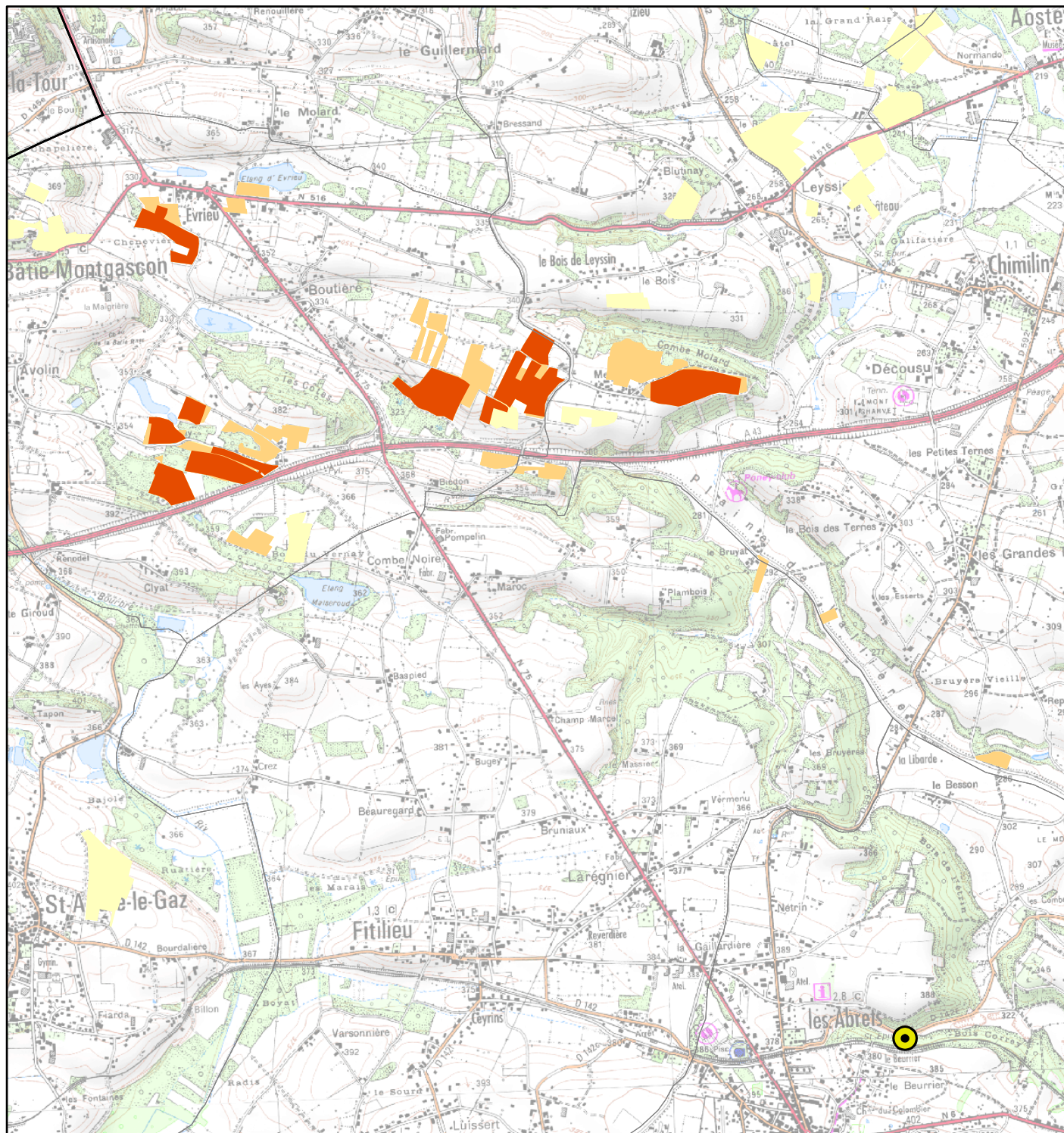
Observations :

Communes ayant reçu des boues :

CHIMILIN
BATIE MONTGASCON

Type de boues : urbaines Isère

Carte N° 01



1:30 000



- Parcelles épandues par la station l'année en cours
- Parcelles épandues par la station les années précédentes
- Parcelles ayant reçu des épandages d'autres stations
- Station d'épuration (données CGI)